

ÜBER SPEKTRUM SOZIAL

Wir begleiten Erwachsene (ab 18 Jahren) mit einer psychischen Erkrankung in ihrem Alltag und helfen ihnen zu einer selbstständigen Lebensführung.

Ambulant Betreutes Wohnen ermöglicht ein eigenständiges Leben in der eigenen Wohnung mit regelmäßiger fachlicher Begleitung. Unsere ambulante, professionelle, psychosoziale Hilfe stärkt und fördert die individuellen Fähigkeiten und Fertigkeiten des Einzelnen, seinen Tagesablauf zu meistern. Das Leben wird mit mehr Zufriedenheit gefüllt.

Unser Angebot richtet sich an Frauen und Männer, die allein, in einer Partnerschaft oder in einer Familie leben. In Absprache mit ihnen arbeiten wir eng zusammen mit den jeweiligen rechtlichen Betreuern und Ansprechpartnern. Spektrum Sozial ist in dem Altkreis Meppen und dem Altkreis Lingen tätig.



Peter Bohlen
Dipl. Sozialarbeiter, Leitung

Foto: rebellsign

WAS UNS AUSZEICHNET

Wir sind Fachkräfte der Sozialen Arbeit mit langjähriger Erfahrung in der Hilfe für Menschen in besonderen Lebenslagen und mit speziellem Hilfebedarf.

In unserer Arbeit sind Respekt, Wertschätzung, Freundlichkeit und Vertrauen die Basis für den Umgang miteinander.

Der Leiter von Spektrum Sozial, Peter Bohlen, ist zudem ausgebildet in Gebärdensprache, geprüfter Heilpädagoge sowie staatl. anerkannter Erzieher.



Spektrum Sozial
Ambulant Betreutes Wohnen



Spektrum Sozial
Ambulant Betreutes Wohnen

Wir begleiten Erwachsene auf ihrem Weg zu mehr **Selbstständigkeit, Zufriedenheit** und **Leichtigkeit** im Leben.

Schnelle,
individuelle
Hilfe ohne
Wartezeiten



895618777 - menke.de

Hauptbüro Meppen

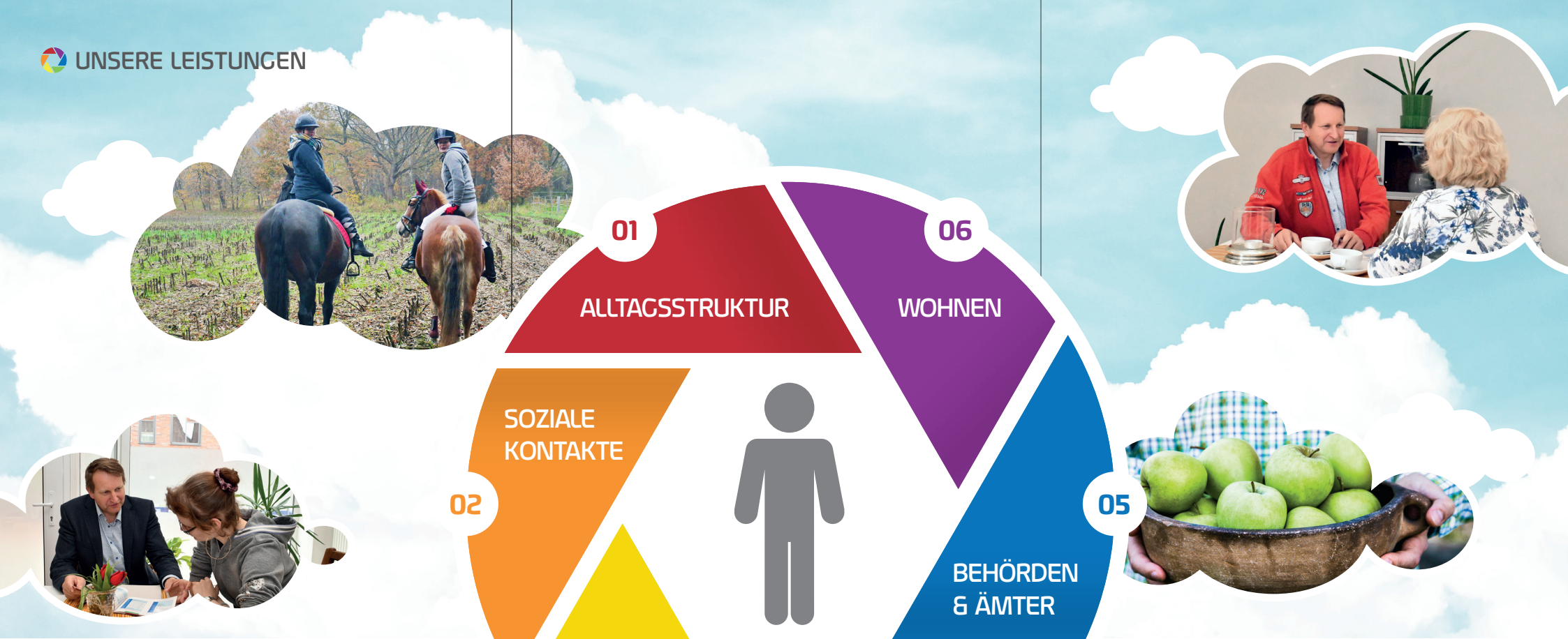
Hinterstraße 36
49716 Meppen
☎ 05931 496 67 79
✉ meppen@spektrum-sozial.de

Standort Lingen

Marienstraße 6a
49808 Lingen
☎ 0591 96 62 24 75
✉ lingen@spektrum-sozial.de

Mobil: 0170 577 9002

www.spektrum-sozial.de



01 Sie erleben ihren Alltag oft als eine **schwere Prüfung**? Wir finden mit Ihnen Wege zur leichteren Umsetzung Ihrer Vorhaben und zu einem besser strukturierten Tagesablauf, der Ihnen mehr Zufriedenheit gibt.

02 Familie und Freunde sind sehr wichtig für ein gesundes, erfülltes Leben. **Möchten Sie vertraute Beziehungen erhalten, brüchig gewordene erneuern oder neue gewinnen**? Wir stehen Ihnen dabei mit Rat und Tat zur Seite.

03 Sie wünschen sich mehr **Abwechslung und Anregung** in ihrer Freizeit? Suchen nach Aktivitäten, Eindrücken und Erlebnissen, die Sie bereichern, begeistern, erfreuen? Wir greifen Ihre Wünsche auf, nehmen Sie ernst und entwickeln mit Ihnen neue Ideen für Ihre Freizeitgestaltung.

04 Ohne unsere **Gesundheit ist alles nichts!** Schenken Sie ihr genügend Aufmerksamkeit? Lassen Sie uns gemeinsam umsetzen, was Ihnen gut tut und Ihr Wohlbefinden verbessert!

05 Wir alle haben **Ansprüche und Verpflichtungen Ämtern und Behörden gegenüber**. Der Umgang mit ihnen ist jedoch manchmal eine Herausforderung. Wir bieten Ihnen kompetente Unterstützung!

06 Sie möchten ihre **unbefriedigende bis mangelhafte Wohnsituation ändern**? Wir machen uns mit Ihnen auf die Suche nach mehr Wohnlichkeit und helfen bei der Umsetzung.